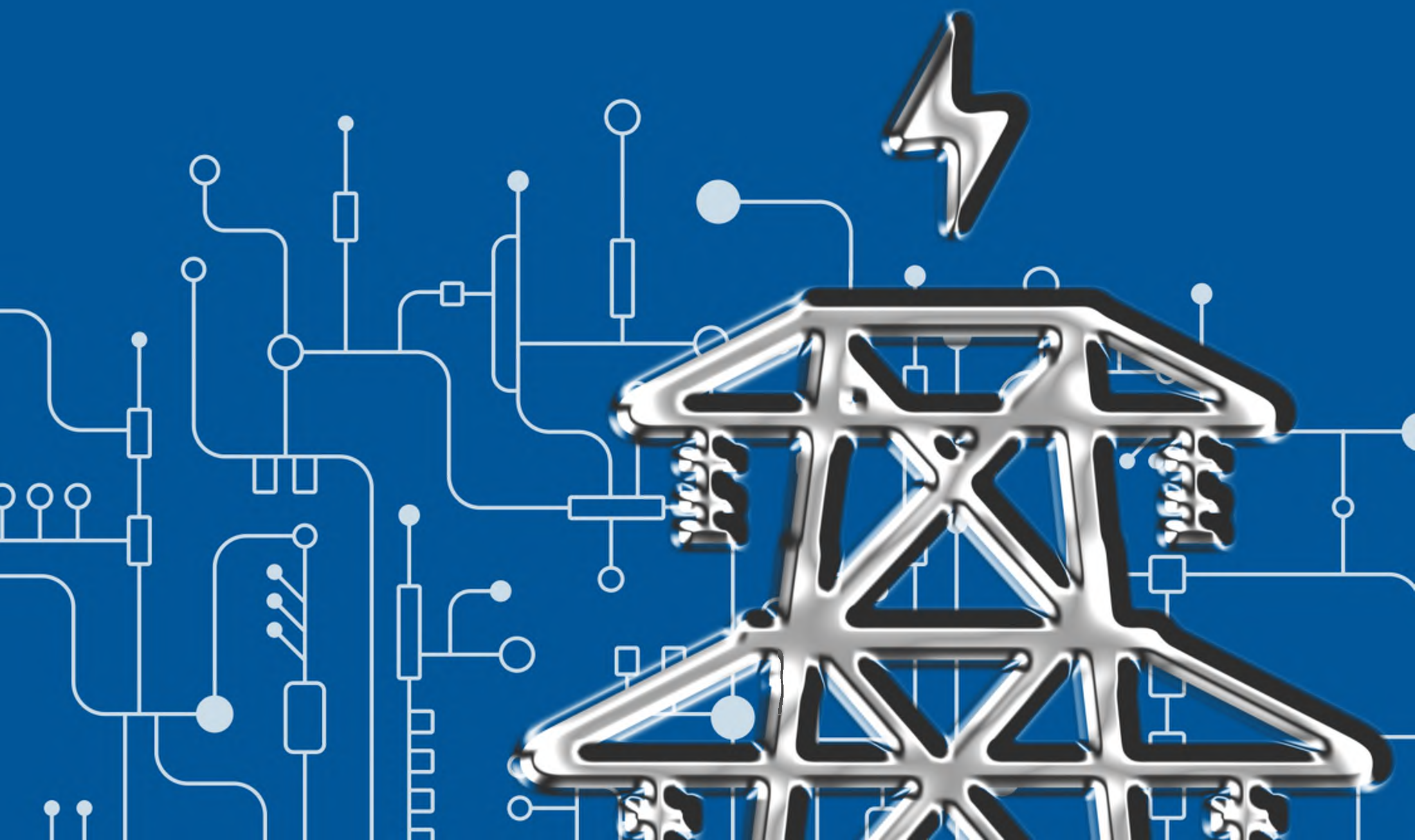



ПРАВИЛА ЭЛЕКТРОБЕЗОПАСНОСТИ ВО ВРЕМЯ ПАВОДКА

При подъеме паводковых вод в районе линий электропередачи напряжением 0,4-110 кВ, возможно временное **уменьшение безопасного расстояния до проводов, остающихся под высоким напряжением.**

В это время крайне опасно находиться рядом с сетями: ловить рыбу, кататься на лодке под проводами, так как есть **риск поражения электрическим током.**




Основные правила безопасности




Не приближаться к находящимся в зоне затопления трансформаторным подстанциям и **воздушным линиям** электропередачи




Не проплывать под ЛЭП из-за уменьшения расстояния от поверхности воды до проводов



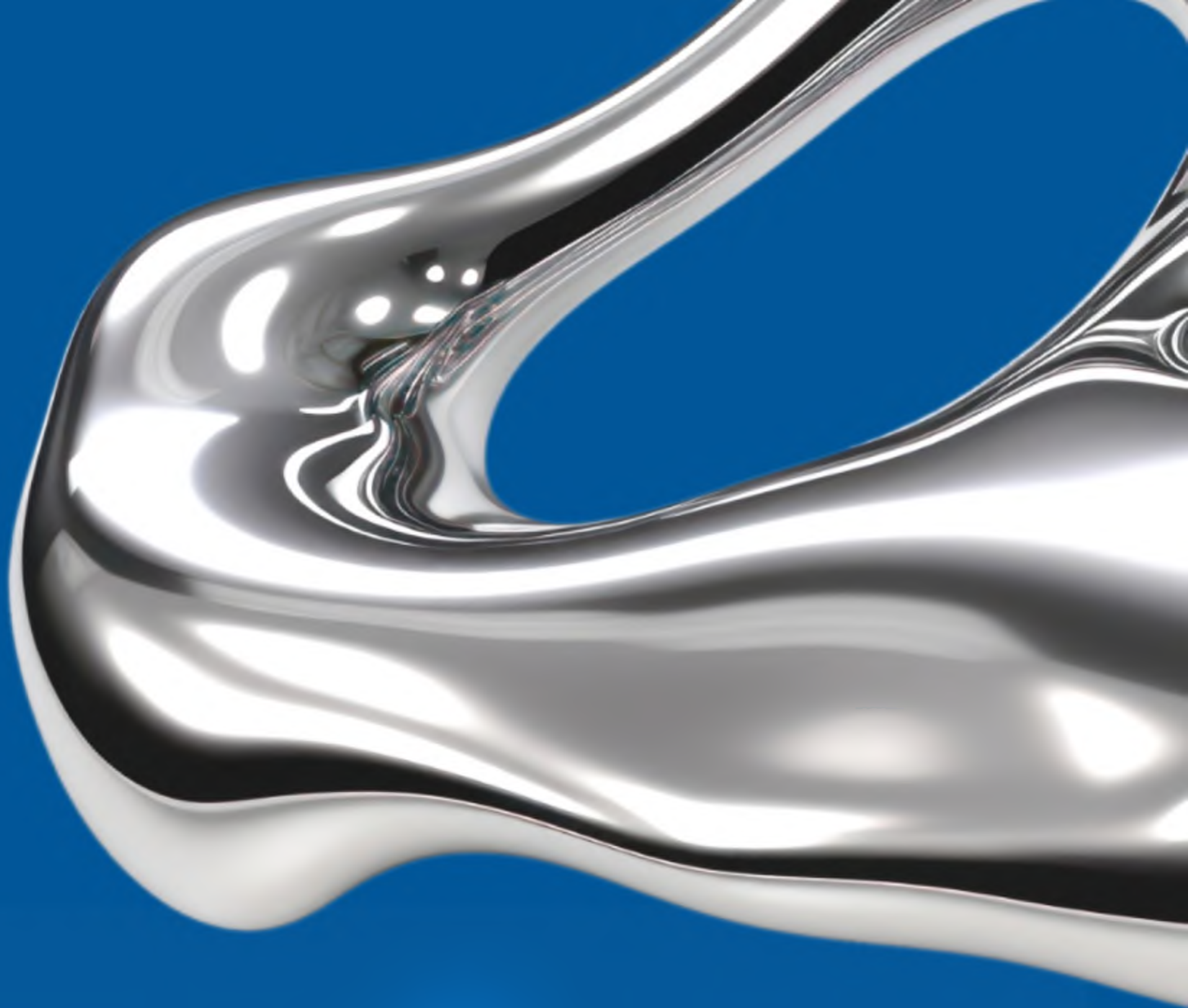
Не использовать электроприборы рядом с водой или в мокрой обуви, не трогать их мокрыми руками



Отключить подачу электричества при резком подъеме воды и при затоплении жилища



Использовать розетки в домах после затопления можно только **после проверки исправности электропроводки**



Увидели обрыв провода,
подмыв опоры или
подтопление
электрооборудования?
Немедленно сообщите о
любой нештатной ситуации!



Центр поддержки клиентов:

8-800-220-0-220

Единый номер вызова экстренных служб:

112